

MUNICÍPIO DE MANAUS - OUTUBRO 2023

PRIMEIRA PESQUISA PARA PREFEITO DE MANAUS 2024



CAPTANDO AS MELHORES NOTÍCIAS

EAS

Consultoria Estatística

METODOLOGIA



Consultoria Estatística

Descrição

Pesquisa quantitativa realizada nos dias 26, 27, 28 e 29 de outubro de 2023 por amostragem, com aplicação de questionário estruturado e abordagem pessoal em domicílios das treze zonas eleitorais de Manaus.

Foram entrevistados 801 eleitores no município de Manaus. O estudo foi conduzido de modo que a margem de erro máxima seja de 3,46 pontos percentuais para mais ou para menos, com um intervalo de confiança a 95%.

O universo da pesquisa é o conjunto de eleitores do município, com 16 anos ou mais. O levantamento foi domiciliar, sendo entrevistado um único eleitor por domicílio. Os eleitores foram escolhidos através de sorteio, observada a estratificação realizada por zonas eleitorais e as quotas amostrais de sexo, idade e escolaridade, tendo todos iguais chances de fazer parte da amostra. Somente foram entrevistados eleitores que estejam aptos a votar nas eleições de 2024, com sua situação devidamente regularizada junto à justiça Eleitoral

O método de seleção amostral a ser utilizado será a amostragem aleatória estratificada para proporções.

A seleção dos entrevistados observará, ainda, as quotas-amostrais (sexo, idade e escolaridade) dimensionadas a partir das informações disponibilizadas pelo TSE (repositório de dados eleitorais), respeitadas as características demográficas e sociais do eleitorado do município que compõe & amostra.

Participaram da coleta de dados quatorze (14) pesquisadores de campo (entrevistadores), sendo que dois (2) exerceram concomitantemente, a função de supervisor de campo e um (1) coordenador geral dos trabalhos de campo.

Intervalo de Confiança

Um intervalo de confiança a um determinado nível - que neste caso é de 95% - com uma determinada margem de erro - nesta pesquisa 3,34% - é um procedimento que garante que se esta pesquisa fosse feita 100 vezes, repetindo-se as mesmas condições, então em aproximadamente 95 destas vezes as proporções obtidas em cada resposta, com uma variação de 3,46% para mais ou para menos, estariam estimando o verdadeiro pensamento de todos os eleitores de Manaus.

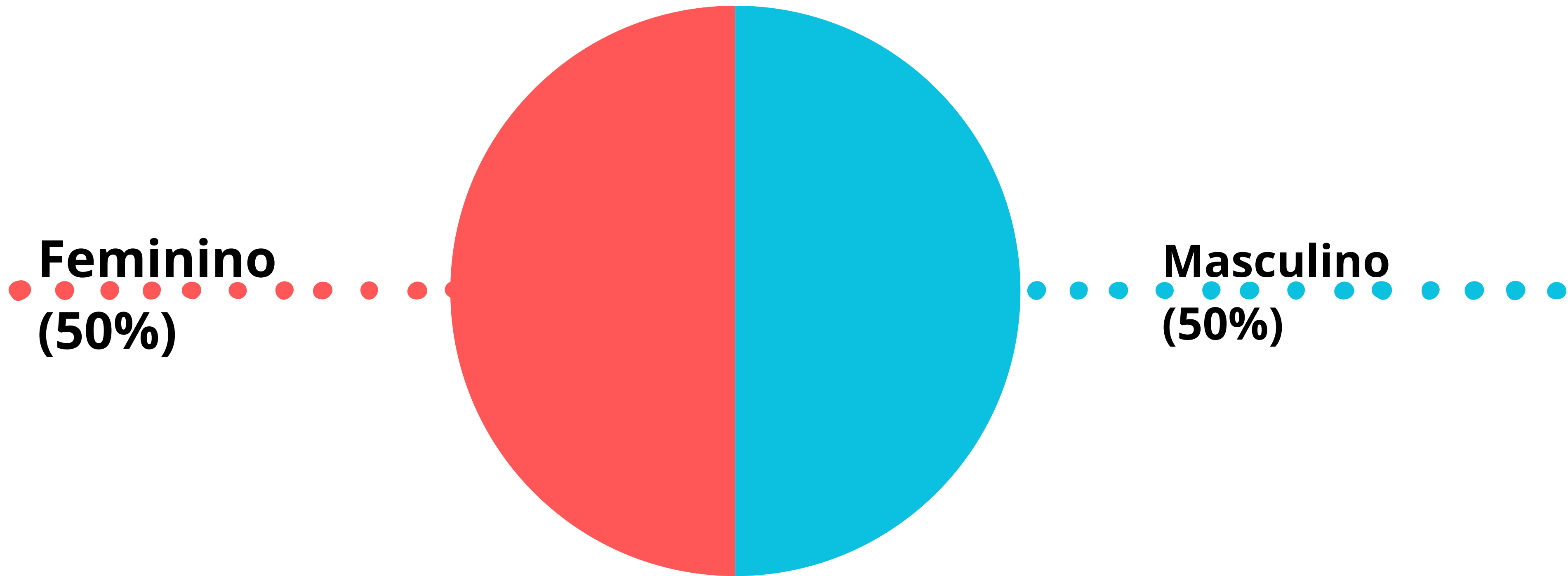
Coordenador da Pesquisa:

Edmilson de Araujo Silva

araujoed.estatistica@gmail.com

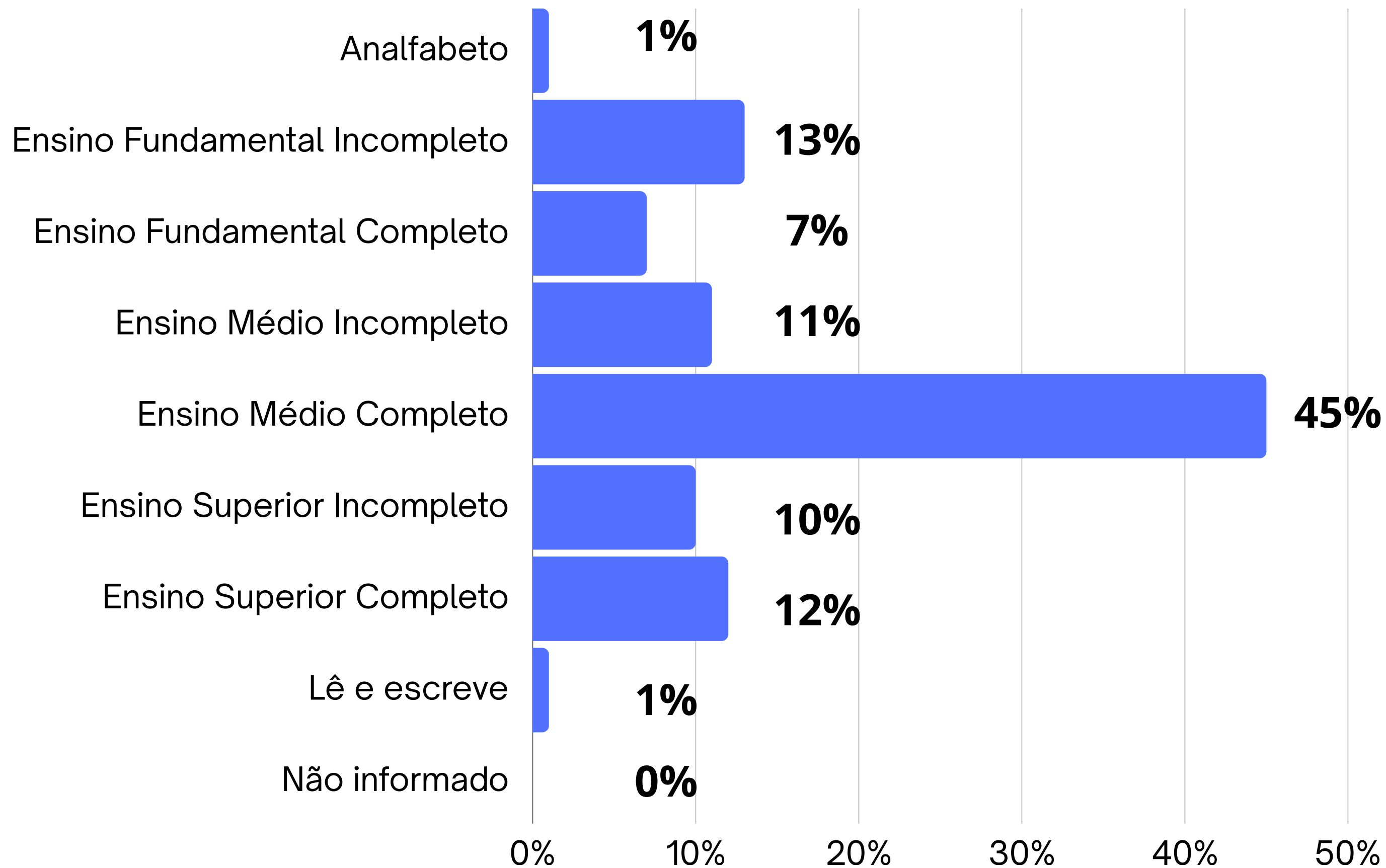
Informação da amostra : **Total da amostra**
Tamanho da amostra : 801 observações

Qual o sexo do entrevistado? (RESPOSTA POR OBSERVAÇÃO)



Informação da amostra : **Total da amostra**
Tamanho da amostra : 801 observações

Qual é o seu grau de escolaridade? (Estimulada - Uma opção)

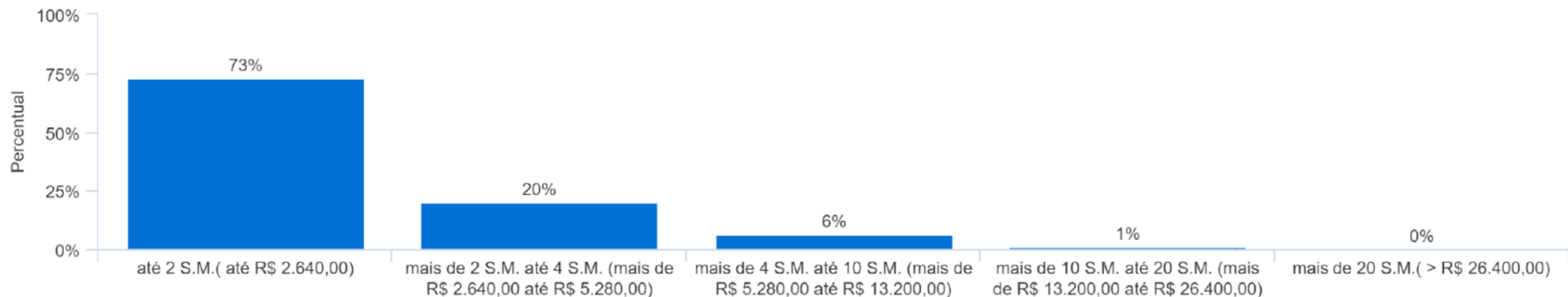


Informação da amostra : **Total da amostra**

Tamanho da amostra : 801 observações

LOCAIS DE COLETA

Qual sua renda média mensal, ou seja, a renda somada de todas as pessoas que moram em sua casa, incluindo a sua? (Estimulada - Uma opção)



Informação da amostra : **Total da amostra**
Tamanho da amostra : 801 observações

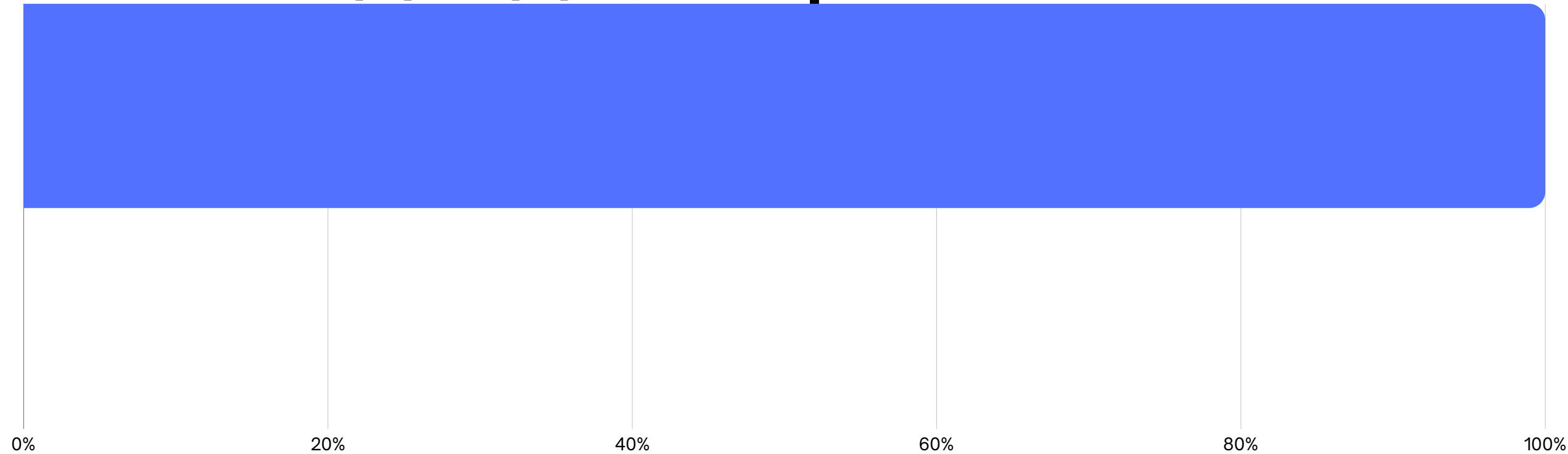
LOCAIS DE COLETA

O(a) Sr(a) vota aqui em Manaus?

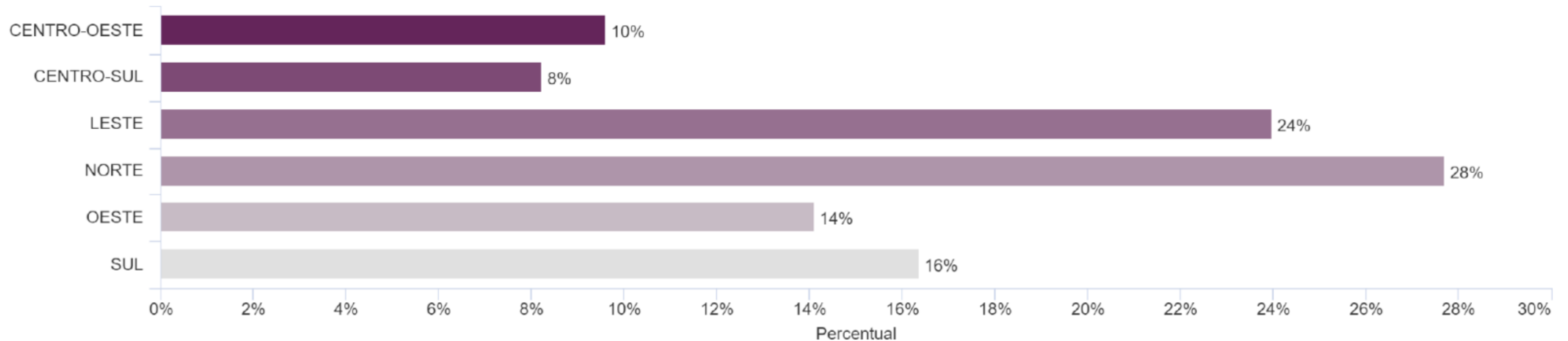
SIM

100%

NÃO



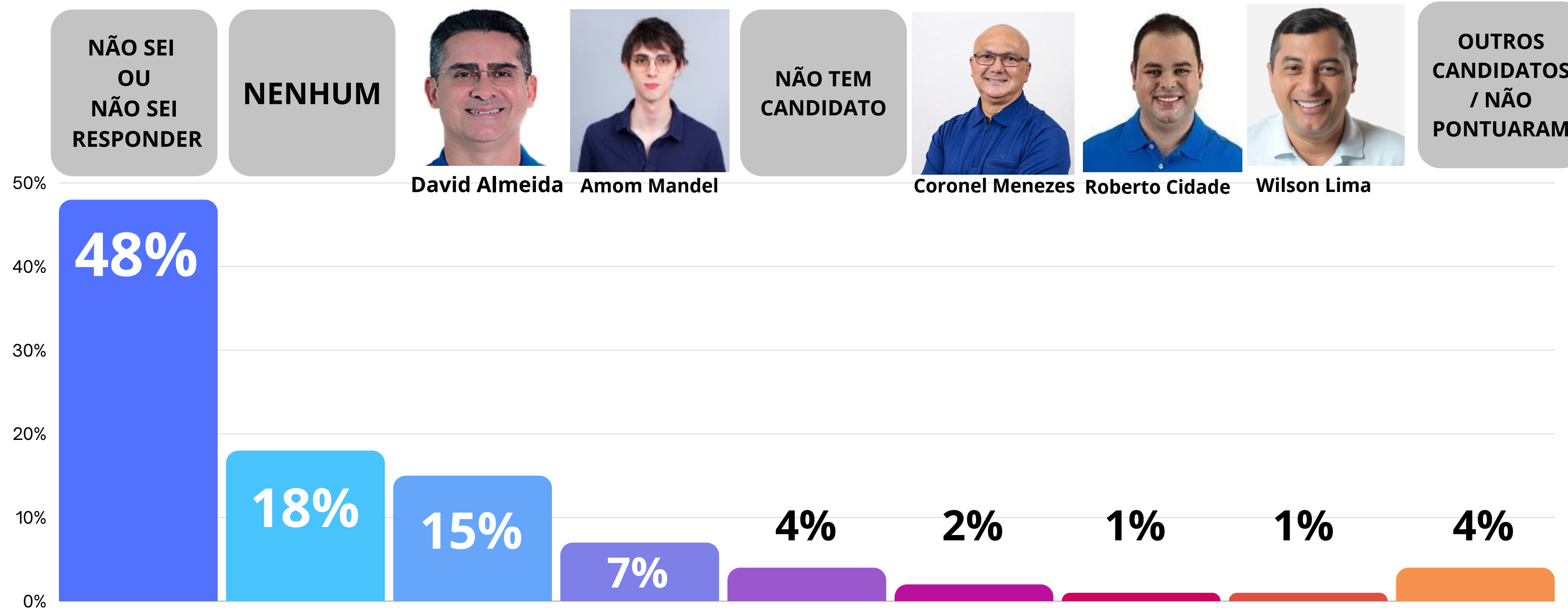
Zona Geográfica em Manaus :



Informação da amostra : **Total da amostra**
Tamanho da amostra : 801 observações

ESPONTÂNEA

Se a eleição fosse hoje, em quem o(a) senhor(a) votaria? (RESPOSTA ESPONTÂNEA E ÚNICA)



**Nomes que foram citados, mas não pontuaram
(ficaram abaixo de 1%):**

Arthur Neto

Eduardo Braga

José Ricardo

Omar Aziz

Capitão Alberto Neto

Bosco Saraiva

Chico Preto

Cleiton Pascarelli

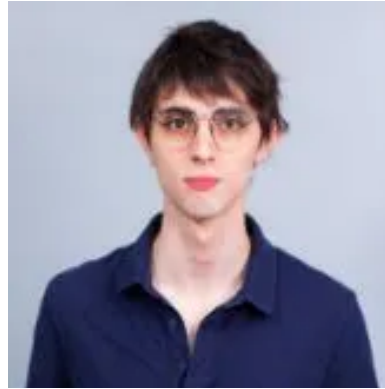
Jesus Alves

Wilker Barreto

Informação da amostra : **Total da amostra**
Tamanho da amostra : 801 observações

ESTIMULADA

CENÁRIO 1 PARA PREFEITURA - ESTIMULADA



Amom Mandel



David Almeida



Coronel Menezes

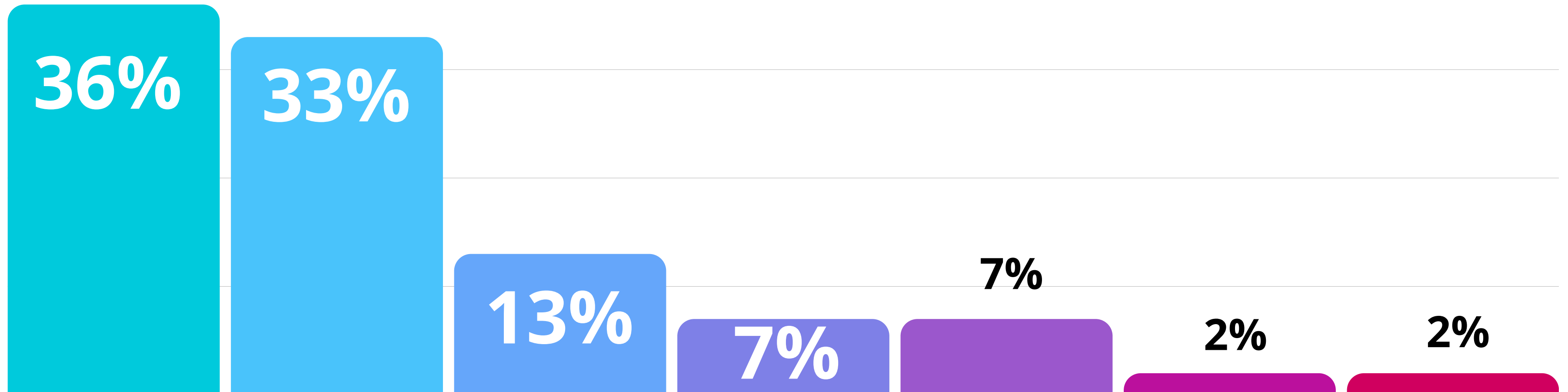


Roberto Cidade

NENHUM

BRANCO
OU NULO

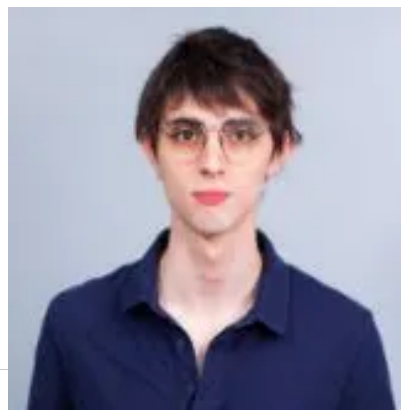
NÃO SEI
OU
NÃO SEI
RESPONDER



Informação da amostra : **Total da amostra**
Tamanho da amostra : 801 observações

ESTIMULADA

CENÁRIO 2 PARA PREFEITURA - ESTIMULADA



Amom Mandel



David Almeida

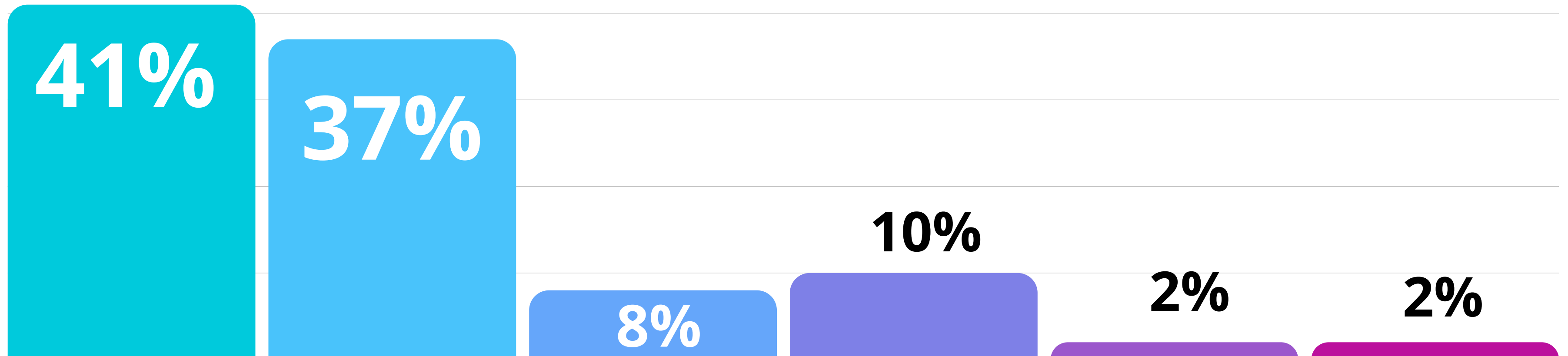


Roberto Cidade

NENHUM

BRANCO
OU NULO

NÃO SEI
OU
NÃO SEI
RESPONDER



Informação da amostra : **Total da amostra**
Tamanho da amostra : 801 observações

ESTIMULADA

CENÁRIO 3 PARA PREFEITURA - ESTIMULADA



Amom Mandel

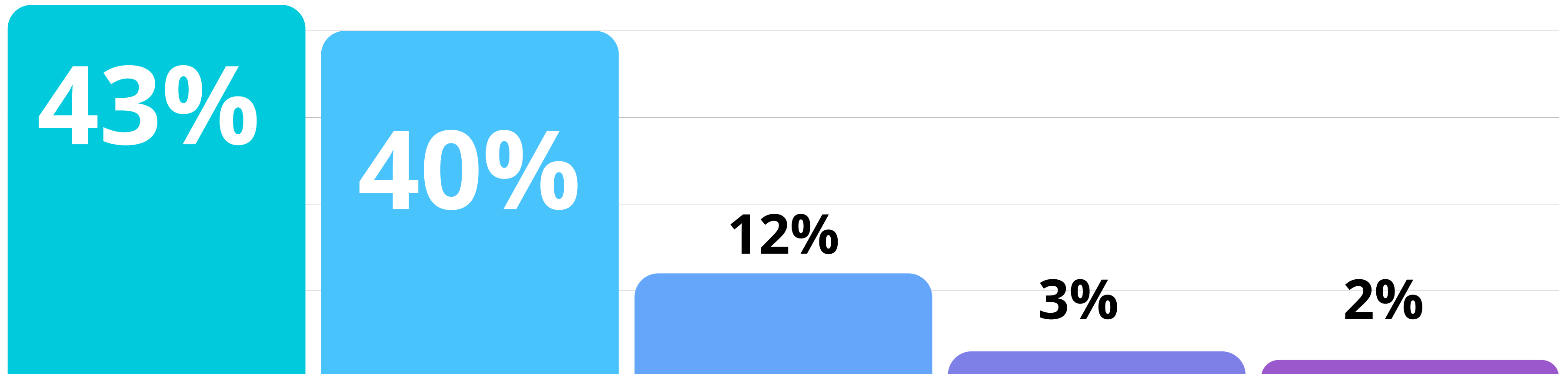


David Almeida

NENHUM

**BRANCO
OU NULO**

**NÃO SEI
OU
NÃO SEI
RESPONDER**



Informação da amostra : **Total da amostra**
Tamanho da amostra : 801 observações

ESTIMULADA

REJEIÇÃO PARA PREFEITURA - ESTIMULADA



David Almeida



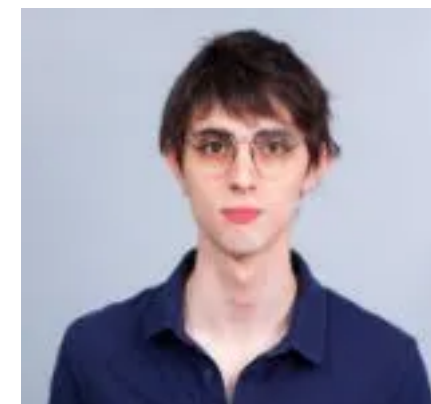
Roberto Cidade



Coronel Menezes



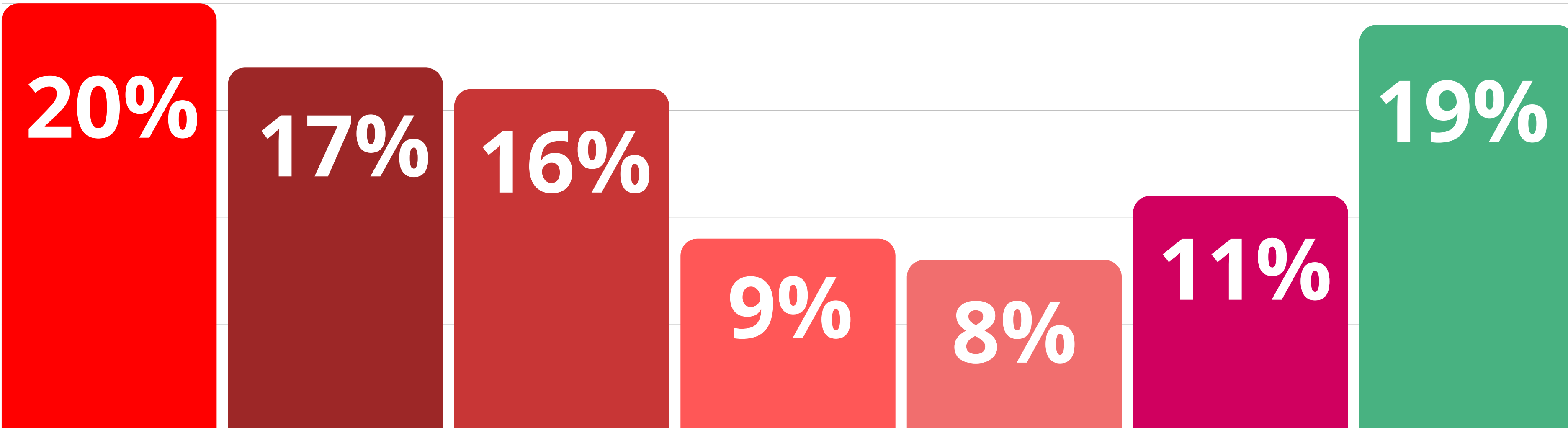
Cap. Alberto Neto



Amom Mandel

**REJEITA
TODOS**

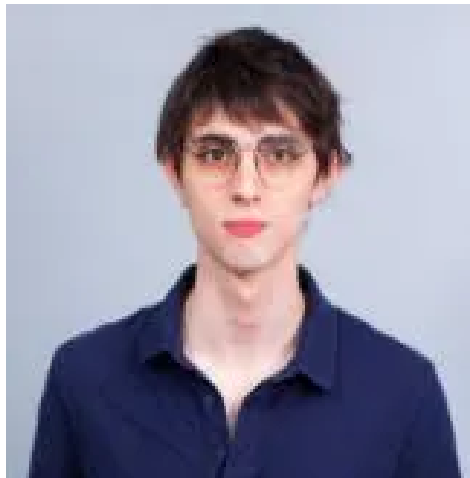
NENHUM



Informação da amostra : **Total da amostra**
Tamanho da amostra : 801 observações

ESTIMULADA

CENÁRIO DE SEGUNDO TURNO - ESTIMULADA



Amom Mandel

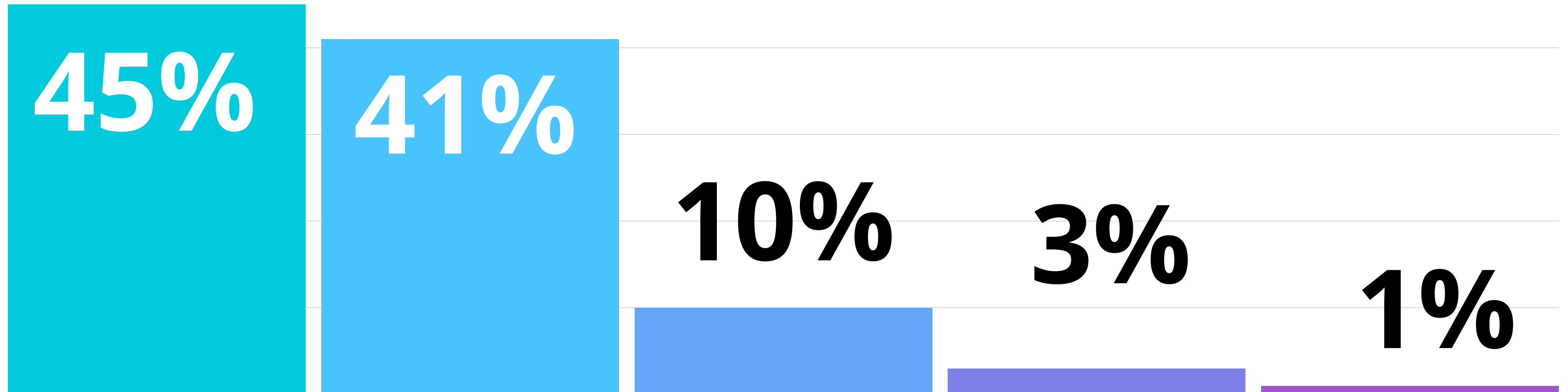


David Almeida

NENHUM

**EM BRANCO
OU NULO**

NÃO SABE



Informação da amostra : **Total da amostra**
Tamanho da amostra : 801 observações

ESTIMULADA

CENÁRIO DE SEGUNDO TURNO - ESTIMULADA



David Almeida

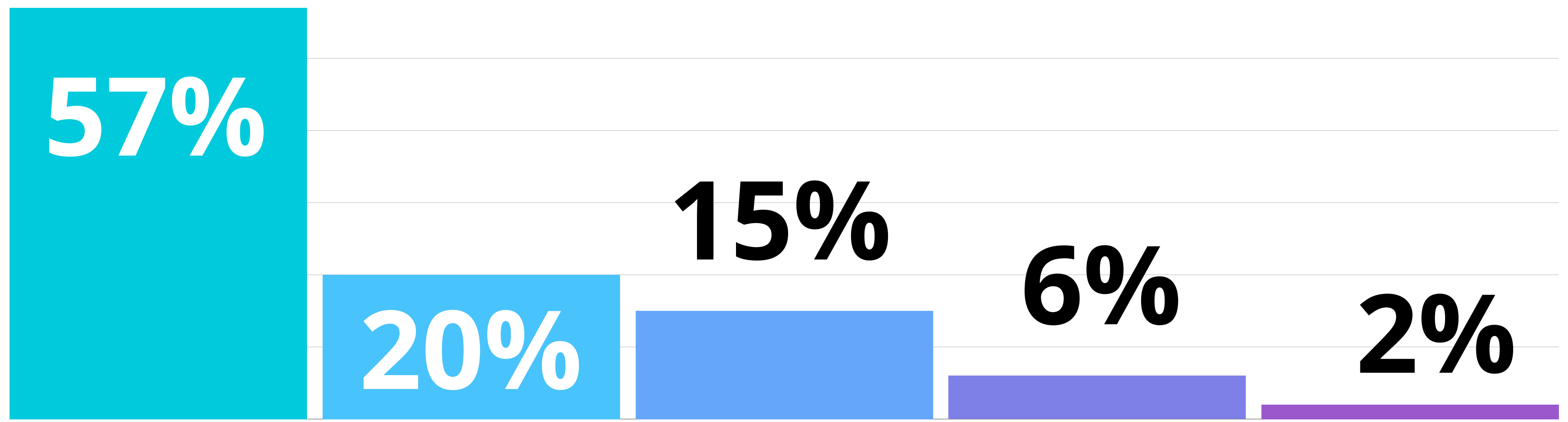


Roberto Cidade

NENHUM

**EM BRANCO
OU NULO**

NÃO SABE



Informação da amostra : **Total da amostra**
Tamanho da amostra : 801 observações

ESTIMULADA

CENÁRIO DE SEGUNDO TURNO - ESTIMULADA



David Almeida

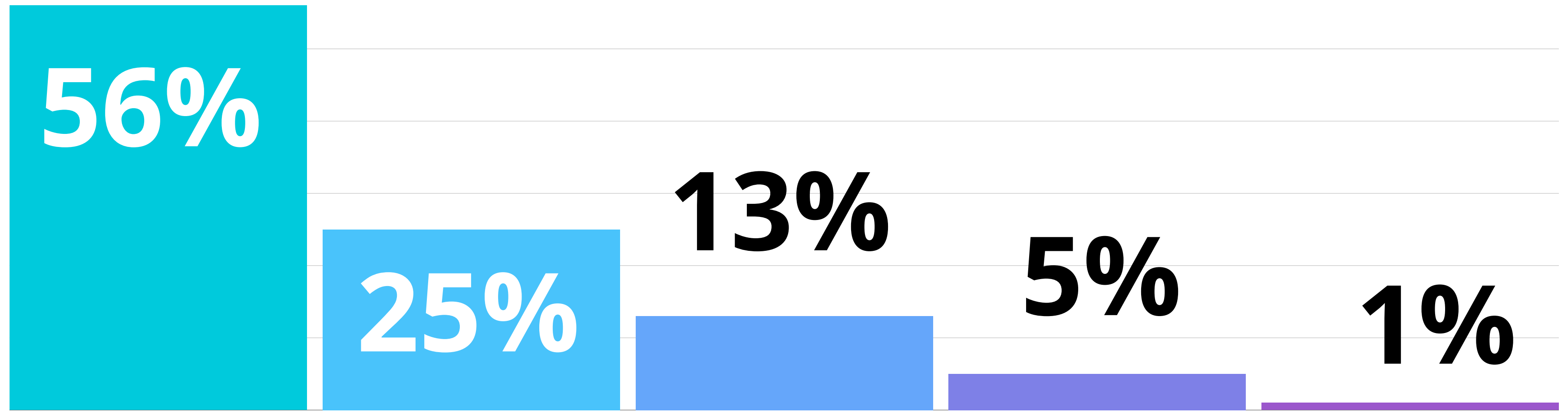


Coronel Menezes

NENHUM

**EM BRANCO
OU NULO**

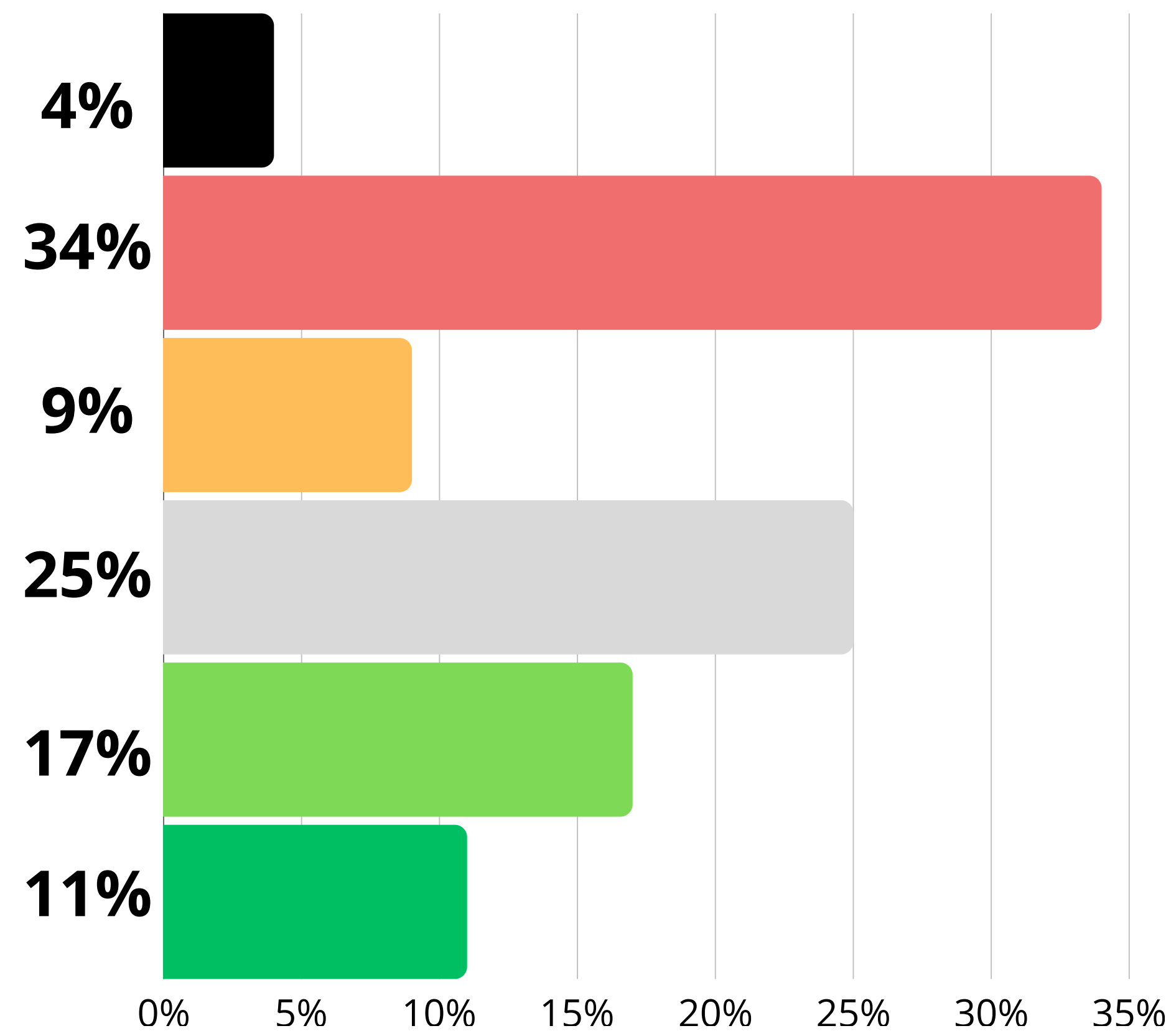
NÃO SABE



Informação da amostra : **Total da amostra**
Tamanho da amostra : 801 observações

AVALIAÇÃO DO GOVERNO

■ Não sabe ■ Péssimo ■ Ruim ■ Regular ■ Bom
■ Ótimo



PRESIDENTE
Luiz Inácio Lula da Silva

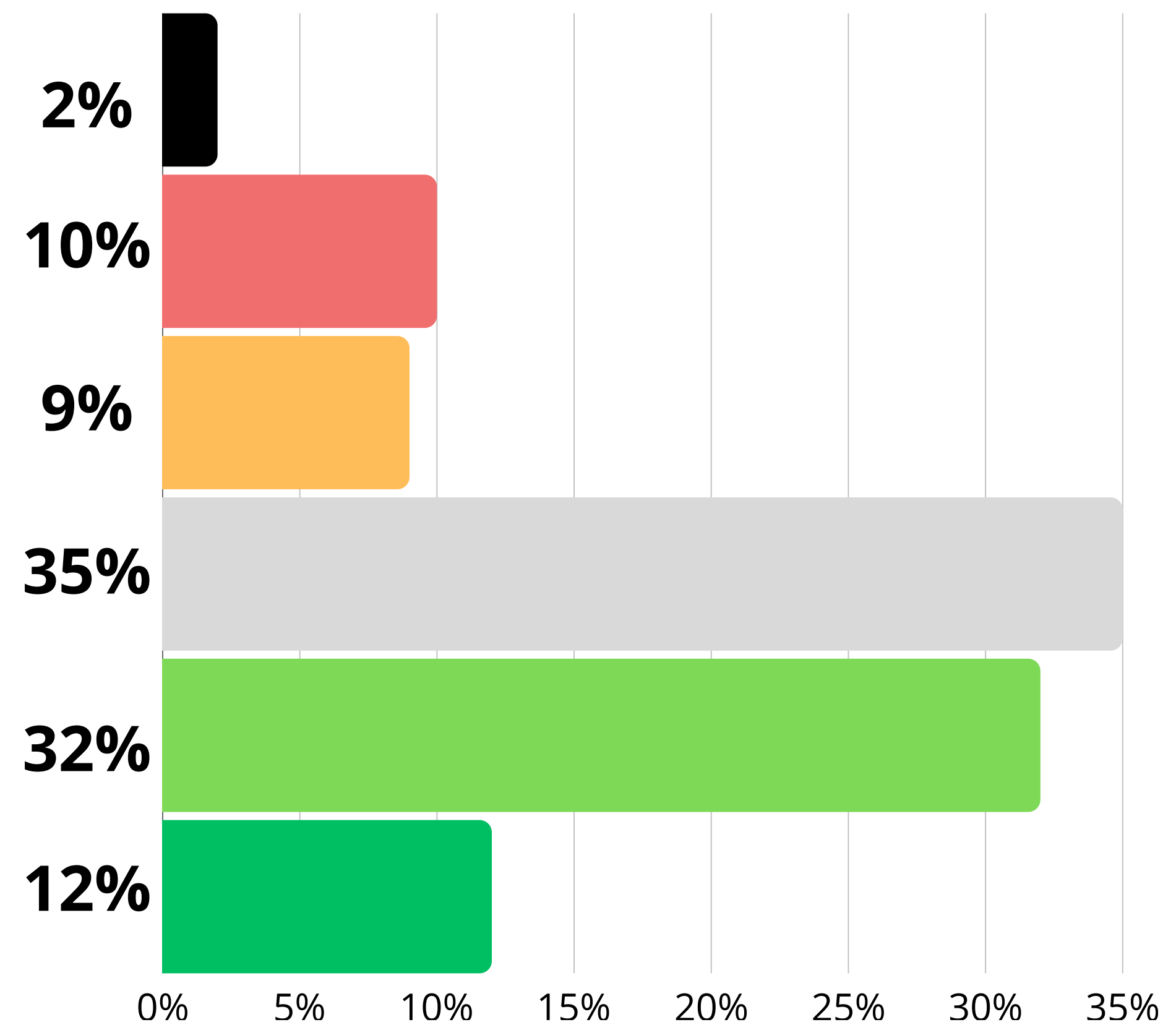


Informação da amostra : **Total da amostra**
Tamanho da amostra : 801 observações

AVALIAÇÃO DO GOVERNO

- Não sabe
- Péssimo
- Ruim
- Regular
- Bom
- Ótimo

PREFEITO
David Almeida



Informação da amostra : **Total da amostra**
Tamanho da amostra : 801 observações

AVALIAÇÃO DO GOVERNO

GOVERNADOR
Wilson Lima

